

Aptas para o uso em mineradoras, indústrias químicas, departamentos com processos galvânicos, zonas portuárias, câmaras frigoríficas e ambientes com propensão ao pó, salinas e corrosivas.

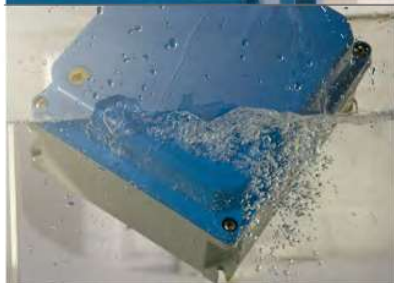


Resistência
aos esforços,
vibrações,
abrasões e não
necessitam
manutenção

VANTAGENS



Todos os produtos da série TAIS são feitos em resina termoendurecida, material que não propaga a chama, não produz gases tóxicos e resiste ao tempo e aos agentes químicos.



As juntas especiais em elastômero resistente ao envelhecimento, garantem um grau de proteção até IP68, para instalações em lugares sujeitos a possíveis inundações.



As caixas de fundo possuem parafusos de bronze que asseguram a facilidade de abertura e fechamento das tampas mesmo com o passar do tempo.



Resistentes à maior parte das substâncias agressivas, são a melhor solução para instalações industriais abaixo de 1,5 m de altura.



As caixas TAIS são referência técnico industrial de instalação em superfície ou em maquinários. A gama é composta por dois tipos de caixas, de pequenas dimensões para instalar em máquinas e de grandes dimensões para instalações industriais em superfície.

Em conformidade com as normas	IEC/EN 60670-1
Material	Resina termoendurecida
Grau de proteção (IP segundo IEC/EN 60529)	IP67 - IP68
Cor	RAL5015 (tampa) RAL7042 (caixa)
Resistência ao calor extremo e ao fogo ("Fio incandescente" segundo IEC/EN 60695-2-10)	960°C
Resistência ao fogo (segundo UL94)	V0
Resistência aos impactos (grau IK segundo IEC/EN 62262)	IK10
Classe de isolamento	II
Temperatura de armazenagem	-50°C - +80°C
Temperatura de trabalho	-40°C - +70°C



Caixas de derivação em termoendurecido com **tampa baixa IP67**

Dimensões externas (mm)	Altura caixa (mm)	Altura tampa (mm)	Código Palazzoli	Und. embal.
92x92	50	18	532035	5
125x92	50	18	532045	1
185x92	50	18	532055	1
125x125	75	25	532116	1
185x125	75	25	532117	1
250x125	75	25	532118	1

Características: paredes cegas.



Caixas de derivação em termoendurecido com **tampa alta IP67**

Dimensões externas (mm)	Altura caixa (mm)	Altura tampa (mm)	Código Palazzoli	Und. embal.
92x92	50	50	532005	1
125x92	50	50	532006	1
185x92	50	50	532015	1
125x125	75	50	532016	1
185x125	75	50	532017	1
250x125	75	50	532018	1

Características: paredes cegas.



pág. 15



Caixas de derivação em termoendurecido com tampa baixa IP68



Dimensões externas (mm)	Altura caixa (mm)	Altura tampa (mm)	Código Palazzoli	Und. embal.
92x92	50	18	538035	1
125x92	50	18	538045	1
185x92	50	18	538055	1
125x125	75	25	538116	1
185x125	75	25	538117	1
250x125	75	25	538118	1

Características: a prova do grau de proteção IP68 se faz a 4 mt. de profundidade por 24 h. Paredes cegas.



Caixas de derivação em termoendurecido com tampa alta IP68



Dimensões externas (mm)	Altura caixa (mm)	Altura tampa (mm)	Código Palazzoli	Und. embal.
92x92	50	50	538005	1
125x92	50	50	538006	1
185x92	50	50	538015	1
125x125	75	50	538016	1
185x125	75	50	538017	1
250x125	75	50	538018	1

Características: a prova do grau de proteção IP68 se faz a 4 mt. de profundidade por 24 h. Paredes cegas.



pág. 15



Placas de fundo em aço galvanizado para caixa TAIS

Para caixa de dimensões (mm)	Para caixa código	Código Palazzoli	Und. embal.
92x92	532005, 532035, 532225, 538005, 538035, 532005, 532035	532705	1
125x92	532006, 532045, 532285, 532295, 538006, 538045, 532006, 532045	532714	1
185x92	532015, 532055, 532325, 532385, 538015, 538055, 532015, 532055	532715	1
125x125	532016, 532116, 532346, 538016, 538116, 532016EX, 532116EX	532716	1
185x125	532017, 532117, 532667, 532677, 538017, 538117, 532017EX, 532117EX, 532667EX	532717	1
250x125	532018, 532118, 532618, 532628, 532638, 532648, 538018, 538118, 532018EX, 532118EX, 532628EX	532718	1

Usos: para a fixação de terminais o de aparatos modulares.



Caixas de derivação em termoendurecido com tampa transparente IP67

Dimensões externas (mm)	Número módulos EN 50022	Potência dissipável (W)	Código Palazzoli	Und. embal.
125x125x125	4	13	532516	1
185x125x125	6,5	15	532557	1
250x125x125	9	20	532658	1

Características: paredes cegas com pontos de perfuração. Janela que pode ser bloqueada e com parafuso anti-manipulação.



pág. 15



As caixas de distribuição da série TAIS Grande são uma gama de produtos em termoendurecido com grande espessura para usos exigentes com grau de proteção IP67 e resistente aos raios UV.

O sistema se compõe de 5 medidas completas com placa de fundo em chapa de aço zinco tropicalizado.

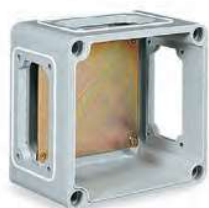
As caixas se completam com tampas opacas ou transparentes fixadas com parafusos fixos em termoplástico de alta resistência com inserto hexagonal de 8mm. Estão disponíveis em versões totalmente cegas ou com janelas dos lados para realizar combinações modulares.

Conformidade com as normas	IEC/EN 60670-1
Material	Resina termoendurecida
Grau de proteção (IP segundo IEC/EN 60529)	IP65 e IP67
Cor	RAL5015 (tampa) RAL7042 (caixa)
Resistência ao calor extremo e ao fogo ("Fio incandescente" segundo IEC/EN 60695-2-10)	960°C
Resistência ao fogo (segundo UL94)	V0
Resistência aos impactos (grau IK segundo IEC/EN 62262)	IK10
Classe de isolamento	II
Temperatura de armazenagem	-50°C - +80°C
Temperatura de trabalho	-40°C - +70°C

Resistência aos agentes químicos

ÁGUA	SOLUÇÃO SALINA	ÁCIDOS		BASES		SOLVENTES			
		CONCENTRADOS	DILUIDOS	CONCENTRADAS	DILUIDAS	ÁLCOOL	ACETONA	PERCLOROETILENO	BENZENO
↑	↑	→	↑	↑	↑	↑	↑	↑	↑
ÓLEOS		GORDURAS		AMONÍACO	OXIDANTES	SAIS INORGÂNICOS	COMBUSTÍVEIS	DETERGENTES	RAIOS U.V.
MINERAIS	VEGETAIS	ANIMAIS	SINTÉTICAS						
↑	↑	↑	↑	↑	↑	↑	↑	↑	↑

Legenda: ↑ alta resistência → resistência parcial



Caixas de derivação em termoendurecido com placa de fundo IP67

Dimensões externas (mm)	Tipo janelas	Módulo tomada TAIS instaláveis	Código Palazzoli	Und. embal.
185x185x115		2x95	531011	1
		2x95	531200	1
		2x95	531211	1
		2x95	531311	1
		-	531411	1
250x185x115		2x95/2x125	531021	1
		2x95/2x125	531220	1
		2x95	531222	1
		2x95/2x125	531221	1
		-	531231	1
		2x95	531321	1
		2x95/2x125	531331	1
		-	531431	1

Dimensões externas (mm)	Tipos de janela	Módulo tomada TAIS instalável	Código Palazzoli	Und. embal.	
250x250x115		2x95/2x125	531040	1	
		2x95/2x125	531241	1	
		-	531240	1	
		2x95/2x125	531340	1	
		-	531440	1	
		2x95/2x125	531540	1	
		2x95/2x125	531640	1	
		-	531042	1	
	370x250x115		-	531242	1
			-	531442	1
		-	531062	1	
500x370x115		-	531262	1	
		-	531662	1	

Equipamentos: janelas livres com juntas de elastômero antienvelhecimento. Parafusos para o acoplamento ou fechamento com tampas completas de placas no fundo.
Características: permitem a realização de quadros de derivação ou distribuição. Caixas de dimensão 250x250 e superiores IP65.





Tampas cegas planas
em termoendurecido
para caixa TAIS
IP67

Para caixa de dimensões (mm)	Altura tampa (mm)	Código Palazzoli	Und. embal.
185x185	25	535320	1
250x185	25	535321	1
250x250	25	535322	1
370x250	25	535323	1
500x370	25	535324	1

Equipamentos: completos com parafusos grandes fixos que podem vedar.
Características: tampas de dimensão 250x250 e superiores IP65.



Tampas cegas altas
em termoendurecido
para caixa TAIS
IP67

Para caixa de dimensões (mm)	Altura tampa (mm)	Código Palazzoli	Und. embal.
250x185	75	535325	1
250x250	75	535326	1
370x250	75	535327	1
500x370	75	535328	1

Equipamentos: completos com parafusos grandes fixos que podem vedar.
Características: a elevada altura permite a introdução de interruptores em caixa. Tampas de dimensão 250x250 e superiores IP65.



Tampas transparentes planas
em policarbonato
para caixa TAIS
IP67

Para caixa de dimensões (mm)	Altura tampa (mm)	Código Palazzoli	Und. embal.
250x185	25	535126	1
250x250	25	535135	1
370x250	25	535137	1
500x370	25	535157	1

Equipamentos: completos com parafusos grandes fixos que podem vedar.
Características: tampas de dimensão 250x250 e superiores IP65.



Tampas transparentes altas
em policarbonato
para caixa TAIS
IP67

Para caixa de dimensões (mm)	Altura tampa (mm)	Código Palazzoli	Und. embal.
250x185	75	535131	1
250x250	75	535140	1
370x250	75	535142	1
500x370	75	535162	1

Equipamentos: completos com parafusos grandes fixos que podem vedar.
Características: de policarbonato estabilizado contra os raios U.V. Tampas de dimensão 250x250 e superiores IP65.



Tampas com janela
em policarbonato
para caixa TAIS
IP67

Para caixa de dimensões (mm)	Altura tampa (mm)	Nº módulos EN 50022	Código Palazzoli	Und. embal.
185x185	80	7,5	535640	1
250x185	80	11	535643	1

Equipamentos: completos com parafusos grandes fixos que podem vedar.
Características: de policarbonato estabilizado contra os raios U.V. Tampas de dimensão 250x250 e superiores IP65.



Flanges cegas planas
em termoendurecido
para entradas com janela
IP67

Tipo	Dimensões janela (mm)	Altura flange (mm)	Código Palazzoli	Und. embal.
a	110x60	15	538110	2
b	175x60	15	538210	2
c	295x60	15	538310	1

Usos: fecham as janelas de entrada dos cabos. Podem ser perfuradas para a instalação de prensa-cabos.



Flanges cegas altas
em termoendurecido
para entradas com janela
IP67

Tipo	Dimensões janela (mm)	Altura flange (mm)	Código Palazzoli	Und. embal.
a	110x60	45	538130	2
b	175x60	45	538230	2
c	295x60	45	538330	1

Usos: fecham as janelas de entrada dos cabos. Podem ser perfuradas para a instalação de prensa-cabos.



Dobradiça
com kit de instalação
para caixa TAIS

Descrição	Código Palazzoli	Und. embal.
Dobradiça individual de material isolante provida de parafusos, arruelas e juntas	538385	1

Usos: com todas as caixas em material isolante termoendurecido com tampa de parafuso série TAIS (excluídas as com tampa baixa de 18 mm). Não podem ser aplicadas nas paredes com janela, orifícios ou cantos.



Aptos para o uso em saunas, piscinas, adegas, zonas portuárias, aeroportos, containers, câmaras frigoríficas e indústrias.