



série TAIS

Tomadas com bloqueio mecânico com segurança máxima

TERMOENDURECIDO
alto desempenho



Aptas para o uso em adegas, zonas portuárias, aeroportos, câmaras frigoríficas e indústrias.



série TAIS

Tomadas com bloqueio mecânico com segurança máxima

TERMOENDURECIDO
alto desempenho

TOMADAS COM
INTERRUPTOR
DE BLOQUEIO



A série mais completa de tomadas com bloqueio mecânico e seccionadores.

VANTAGENS



Todos os produtos da série TAIS são fabricados em termoendurecido, sendo um material que não propaga a chama, não produz gases tóxicos e resiste ao tempo e aos agentes químicos.



O coração da TAIS é um interruptor-seccionador de categoria AC3-AC23A com corrente nominal que permite a manobra segura de cargas, incluindo as altamente indutivas.

A tomada com porta fusível em cerâmica e bloqueio mecânico em aço fixo ao fundo de cada tomada, são os melhores materiais para obter a máxima segurança.



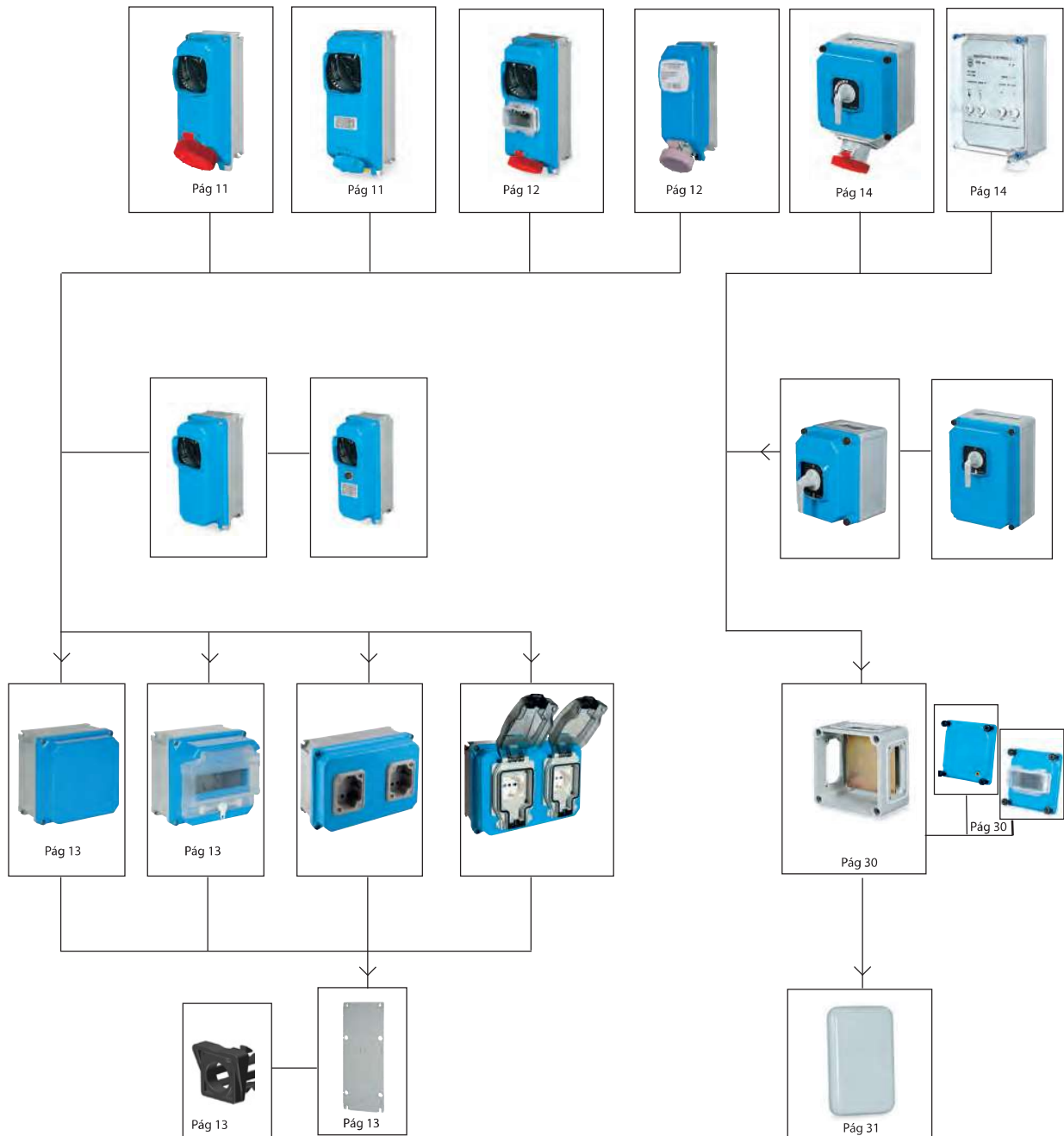
A chave TAIS é a única patenteada que permite determinar o estado do interruptor incluso à distância. É preparada para fechar com cadeado em posição 0 e 1.



série TAIS

Tomadas com bloqueio mecânico com segurança máxima

TERMOENDURECIDO
alto desempenho



O software "easy composer" permite uma fácil simulação de quadros personalizados. Acesse pela página www.palazzoli.com ou diretamente pelo QRCode.



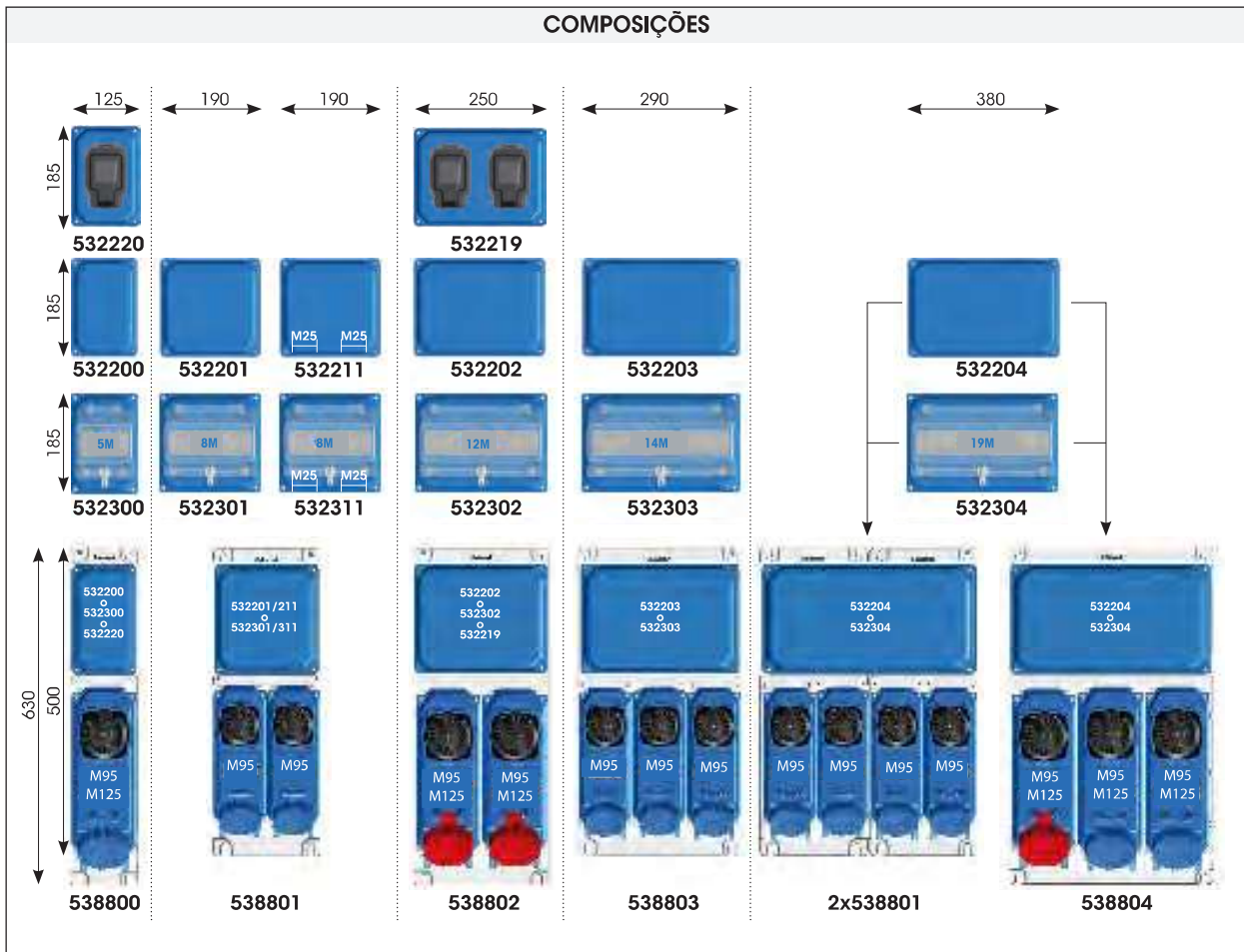


série TAIS

Tomadas com bloqueio mecânico com segurança máxima

TERMOENDURECIDO
alto desempenho

TOMADAS COM
INTERRUPTOR
DE BLOQUEIO





série TAIS

Tomadas com bloqueio mecânico com segurança máxima

TERMOENDURECIDO
alto desempenho

As tomadas industriais com bloqueio mecânico para baixa tensão da série TAIS são uma gama de produtos em termoendurecido para alto desempenho, que cumprem as normas IEC/EN 60309-1, IEC/EN 60309-2 e IEC/EN 60309-4.

O sistema possui versões de 16A a 125A, com fusíveis, sem fusíveis, com interruptor termomagnético ou com trilho EN 50022 onde se permite instalar aparatos modulares, e também versões com bloqueio elétrico.

As tomadas tem um grau de proteção IP67 ou IP66/IP67 e podem ser combinadas em baterias utilizando caixas cegas ou transparentes.

As versões de 32A tem sistema Easy Contact para permitir o máximo desempenho do contato no tempo e facilitar as operações de inserção e extração.

As proteções, os fusíveis colocados em tomadas cerâmicas e os interruptores termomagnéticos sobre trilho EN 50022, estão fixados no fundo da tomada e são acessíveis abrindo a tampa frontal em termoendurecido. O sistema de bloqueio é feito em aço e o interruptor-seccionador é certificado com categoria AC3-AC23A à corrente nominal.

Dados elétricos nominais do interruptor:

			16A	32A	63A
Corrente térmica Ith		A	16	32	63
AC21A	415V	A	16	32	63
	500V				
AC22A	415V	A	16	32	63
	500V				
AC23A	230V	A	16	32	63
	400V				
	500V				
AC23A	230V	kW	4,5	8,5	20
	400V		7,5	15	34
	500V		8,5	17	44
AC3	230V	kW	4,5	8,5	18
	400V		7,5	15	31
	500V		8,5	17	40

Características terminais:

			16A	32A	63A
Capacidade de fechamento	mm ²		1 - 10		6 - 16
Par de fixação	Nm		2		

Em conformidade com as normas	IEC/EN 60309-1 IEC/EN 60309-2 IEC/EN 60309-4 IEC/EN 60947-3
Material	Resina termoendurecida
Grau de proteção (IP segundo IEC/EN 60529)	IP66/IP67 (Módulo 95) IP67 (Módulo 125-250)
Cor	RAL5015 (tampa) RAL7042 (caixa)
Resistência ao calor extremo e ao fogo (Fio incandescente segundo IEC/EN 60695-2-10)	960°C
Resistência ao fogo (segundo UL94)	V0
Resistência aos impactos (grau IK segundo IEC/EN 62262)	IK10
Corrente nominal	16A - 32A - 63A - 125A
Tensão nominal	24V - 690V
Frequência nominal	50-60Hz
Tensão de isolamento	690V
Classe de isolamento	II
Temperatura de armazenagem	-50°C - +80°C
Temperatura de trabalho	-25°C - +50°C



Resistência aos agentes químicos

ÁGUA	SOLUÇÃO SALINA	ÁCIDOS		BASES		SOLVENTES			
		CONCENTRADOS	DILUIDOS	CONCENTRADAS	DILUIDAS	ÁLCOOL	ACETONA	PERCLOROETILENO	BENZENO
↑	↑	→	↑	↑	↑	↑	↑	↑	↑
ÓLEOS		GORDURAS		AMONÍACO	OXIDANTES	SAIS INORGÂNICOS	COMBUSTÍVEIS	DETERGENTES	RAIOS U.V.
MINERAIS	VEGETAIS	ANIMAIS	SINTÉTICAS						
↑	↑	↑	↑	↑	↑	↑	↑	↑	↑

Legenda: ↑ alta resistência → resistência parcial ↓ baixa resistência



série TAIS

Tomadas com bloqueio mecânico com segurança máxima

TERMOENDURECIDO
alto desempenho

TOMADAS COM
INTERRUPTOR
DE BLOQUEIO

MÓDULO 125



Tomadas de sobrepôr em termoendurecido com bloqueio mecânico e proteção termomagnética IP67



Corrente nominal (A)	Frequência	Tensão nominal	Cor tensão	Pólos	Ref. h	Código Palazzoli	Und. embal.
16 entrada M25	50-60Hz	110V	●	2P+T	4	474210	1
	50-60Hz	110V	●	3P+T	4	474310	1
	50-60Hz	110V	●	3P+N+T	4	474410	1
	50-60Hz	230V	●	2P+T	6	474220	1
Interruptor 4,5kA curva C	50-60Hz	230V	●	3P+T	9	474320	1
	50-60Hz	230V	●	3P+N+T	9	474420	1
	50-60Hz	400V	●	2P+T	9	474230	1
	50-60Hz	400V	●	3P+T	6	474330	1
	50-60Hz	400V	●	3P+N+T	6	474430	1
	60Hz	440÷460V	●	3P+T	11	474340	1
	60Hz	440÷460V	●	3P+N+T	11	474450	1
	32 entrada M32	50-60Hz	110V	●	2P+T	4	474611
50-60Hz		110V	●	3P+T	4	474711	1
50-60Hz		110V	●	3P+N+T	4	474811	1
50-60Hz		230V	●	2P+T	6	474621	1
Interruptor 6kA curva C	50-60Hz	230V	●	3P+T	9	474721	1
	50-60Hz	230V	●	3P+N+T	9	474821	1
	50-60Hz	400V	●	2P+T	9	474631	1
	50-60Hz	400V	●	3P+T	6	474731	1
	50-60Hz	400V	●	3P+N+T	6	474831	1
	60Hz	440÷460V	●	3P+T	11	474741	1
	60Hz	440÷460V	●	3P+N+T	11	474851	1
	50/60Hz	380/440V	●	3P+T	3	474771	1
63 entrada M32	50-60Hz	110V	●	2P+T	4	474612	1
	50-60Hz	110V	●	3P+T	4	474712	1
	50-60Hz	110V	●	3P+N+T	4	474812	1
	50-60Hz	230V	●	2P+T	6	474622	1
Interruptor 10kA curva C	50-60Hz	230V	●	3P+T	9	474722	1
	50-60Hz	230V	●	3P+N+T	9	474822	1
	50-60Hz	400V	●	2P+T	9	474632	1
	50-60Hz	400V	●	3P+T	6	474732	1
	50-60Hz	400V	●	3P+N+T	6	474832	1
	60Hz	440÷460V	●	3P+T	11	474742	1
	60Hz	440÷460V	●	3P+N+T	11	474852	1

Características: a manobra é preparada para ser fechada com cadeado. Indicador luminoso de presença tensão. **Notas:** configurações especiais para baixos pedidos.



As tomadas módulo 125 estão preparadas para a entrada inferior

MÓDULO 95

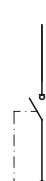


Tomadas de sobrepôr em termoendurecido com bloqueio mecânico 50-60Hz IP66/IP67

Corrente nominal (A)	Tensão nominal	Cor tensão	Pólos	Ref. h	Código Palazzoli	Und. embal.
16 entrada M25	230V	●	2P+T	6	470126	1
	400V	●	3P+T	6	470136	1
	400V	●	3P+N+T	6	470146	1
32 entrada M25	230V	●	2P+T	6	469226	1
	400V	●	3P+T	6	469236	1
	380/440V	●	3P+T	3	469233	1

Características: a manobra é preparada para ser fechada com cadeado. **Notas:** configurações especiais para baixos pedidos.

MÓDULO 125



Tomadas de sobrepôr em termoendurecido com bloqueio mecânico 50-60Hz IP67



Corrente nominal (A)	Tensão nominal	Cor tensão	Pólos	Ref. h	Código Palazzoli	Und. embal.
16 entrada M25	110V	●	2P+T	4	467124	1
	230V	●	2P+T	6	467126	1
	400V	●	3P+T	6	467136	1
	400V	●	3P+N+T	6	467146	1
32 entrada M32	230V	●	2P+T	6	470226	1
	400V	●	3P+T	6	470236	1
	400V	●	3P+N+T	6	470246	1
	380/440V	●	3P+T	3	470233	1
63 entrada M32	230V	●	2P+T	6	470326	1
	400V	●	3P+T	6	470336	1
	400V	●	3P+N+T	6	470346	1

Características: a manobra é preparada para ser fechada com cadeado. **Notas:** configurações especiais para baixos pedidos.



As tomadas módulo 125 estão preparadas para a entrada inferior



série TAIS

Tomadas com bloqueio mecânico com segurança máxima

TERMOENDURECIDO
alto desempenho

MÓDULO 125



Tomadas de sobrepor em termoendurecido com **bloqueio mecânico** e **trilho EN 50022** 50-60Hz **IP67**



Corrente nominal (A)	Tensão nominal	Cor tensão	Pólos	Ref. h	Código Palazzoli	Und. embal.
16 entrada M25 4 módulos	230V		2P+T	6	472020	1
	400V		3P+T	6	472130	1
	400V		3P+N+T	6	472240	1
32 entrada M32 4 módulos	230V		2P+T	6	472021	1
	400V		3P+T	6	472131	1
	400V		3P+N+T	6	472241	1
63 entrada M32 4 módulos	380/440V		3P+T	3	472133	1
	230V		2P+T	6	472022	1
	400V		3P+T	6	472132	1
	400V		3P+N+T	6	472242	1

Equipamentos: todas as tomadas são pre-cabeadas até o trilho EN 50022.

Características: janela modular que pode ser fechada com cadeado.

Notas: configurações especiais para baixos pedidos.



Easy COMPOSER

Software para compor quadros em termoendurecido

TAIS



1. Selecionar o tipo de tomada	2. Compor o quadro	3. Baixar os certificados

Acesse www.palazzoli.com



As tomadas módulo 125 estão preparadas para a entrada inferior

MÓDULO 95



Tomada de sobrepor em termoendurecido com **transformador de segurança (SELV)** 50-60Hz **IP67**



Corrente nominal (A)	Tensão nominal	Pólos	Potência (VA)	Código Palazzoli	Und. embal.
16 entrada M25	230/24V	2P	150	469873	1

Características: transformador de segurança de classe II com serviço contínuo acionado pela tomada através do micro interruptor.

MÓDULO 125



Tomadas de sobrepor em termoendurecido com **transformador de segurança (SELV)** 50-60Hz **IP67**



Corrente nominal (A)	Tensão nominal	Pólos	Potência (VA)	Código Palazzoli	Und. embal.
16 entrada M25	230/24V	2P	144	471873	1
	400/24V	2P	144	471893	1

Características: transformador de segurança de classe II com serviço contínuo acionado pela tomada através do micro interruptor.





série TAIS

Tomadas com bloqueio mecânico com segurança máxima

TERMOENDURECIDO
alto desempenho

TOMADAS COM
INTERRUPTOR
DE BLOQUEIO



Caixas em termoendurecido com **tampa cega** para compor baterias de tomadas **IP66/IP67**

Dimensões externas (mm)	Orifícios	Número máx tomadas instaláveis		Código Palazzoli	Und. embal.
		Mód. 95	Mód. 125		
125x185x125	-	1	1	532200	1
190x185x125	-	2	-	532201	1
190x185x125	2xM25	2	-	532211	1
250x185x125	-	2	2	532202	1
290x185x125	-	3	-	532203	1
380x185x125	-	4	3	532204	1

Equipamentos: códigos 532200 com 2 acessórios de fixação rápida M25.

Características: caixa com pontos de perfuração.



Caixas em termoendurecido com **janela transparente** para compor baterias de tomadas **IP66/IP67**

Dimensões externas (mm)	Orifícios	Número máx tomadas instaláveis		N. módulos EN 50022	Código Palazzoli	Und. embal.
		Mód. 95	Mód. 125			
125x185x150	-	1	1	5	532300	1
190x185x150	-	2	-	8	532301	1
190x185x150	2xM25	2	-	8	532311	1
250x185x150	-	2	2	12	532302	1
290x185x150	-	3	-	14	532303	1
380x185x150	-	4	3	19	532304	1

Equipamentos: códigos 532211 com 2 acessórios de fixação rápida M25.

Características: caixa com pontos de perfuração.



Pág. 15



Acessórios de fixação rápida em termoplástico para compor baterias de tomadas **IP66/IP67**

Tipo orifício	Orifício de montagem (mm)	Diâmetro máx pasaje cabos (mm)	Código Palazzoli	Und. embal.
M25	25,5	16	538425	1
M32	32,5	20	538432	1



Placas de suporte em termoendurecido com **sistema guiado** para compor baterias de tomadas

Dimensões externas (mm)	Número máx tomadas instaláveis		Código Palazzoli	Und. embal.
	Mód. 95	Mód. 125		
125x630	1	1	538800	1
190x500	2	-	538801	1
250x630	2	2	538802	1
290x500	3	-	538803	1
380x630	3	3	538804	1

Equipamentos: com porcas metálicas, estão completas com parafusos e seus correspondentes arruelas de aço inoxidável para a fixação dos aparatos.



União para **placas**

Para placas códigos	Código Palazzoli	Und. embal.
538703, 538711, 538712	538791	50

Usos: se fixa diretamente nos furos preparados sobre as placas de montagem para tomadas com bloqueio mecânico.



MÓDULO 250



Tomadas de sobrepor em termoendurecido com **bloqueio elétrico** e proteção **termomagnética** 50-60Hz **IP67**



Corrente nominal (A)	Tensão nominal	Cor tensão	Pólos	Ref. h	Código Palazzoli	Und. embal.
63	400V	●	3P+T	6	478336	1
janela b	400V	●	3P+N+T	6	478346	1
	500V	●	3P+T	7	478337	1
500V	500V	●	3P+N+T	7	478347	1
	125	400V	●	3P+T	6	478436
janela b	400V	●	3P+N+T	6	478446	1
	500V	●	3P+T	7	478437	1
500V	500V	●	3P+N+T	7	478447	1

Características: completas de contato piloto para o bloqueio elétrico. Parafuso que podem bloquear.

MÓDULO 250



Tomadas de sobrepor em termoendurecido com **bloqueio elétrico** e proteção **termomagnética diferencial** 50-60Hz **IP67**



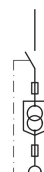
Corrente nominal (A)	Tensão nominal	Cor tensão	Pólos	Ref. h	Código Palazzoli	Und. embal.
63	400V	●	3P+T	6	476336	1
janela b	400V	●	3P+N+T	6	476346	1
	500V	●	3P+T	7	476337	1
500V	500V	●	3P+N+T	7	476347	1
	125	400V	●	3P+T	6	476436
janela b	400V	●	3P+N+T	6	476446	1
	500V	●	3P+T	7	476437	1
500V	500V	●	3P+N+T	7	476447	1

Características: completas de contato piloto para o bloqueio elétrico. Parafuso que podem bloquear.



pág 99

MÓDULO 250



Tomadas de sobrepor em termoendurecido com **transformador** de segurança (SELV) 50-60Hz **IP67**

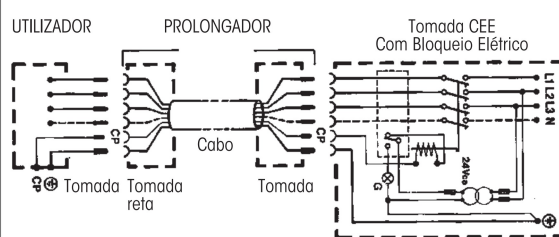
Corrente nominal (A)	Tensão nominal	Pólos	Ref. h	Código Palazzoli	Und. embal.
32	230/48V~	2P	720	471819	1
janela b	400/48V~	2P	720	471839	1

Características: transformador de segurança de classe II com serviço contínuo acionado pela tomada através do micro interruptor. Entrada superior com janela tipo "B". Parafuso que podem bloquear.



pág 99

ESQUEMA DE CONEXÃO



CARACTERÍSTICAS PROTEÇÃO TOMADAS COM BLOQUEIO ELÉTRICO

Termomagnética	
Tensão nominal de isolamento U_i	500V
Tensão nominal de fechamento por impulso U_{imp}	800V
Poder de interrupção I_{cu} (400V)	18kA
Poder de interrupção I_{cu} (500V)	8kA
Vida mecânica	25000 ciclos
Vida elétrica	8000 ciclos
Regulação proteção de sobrecarga	0,7-1 x Em
Proteção de curto circuito	10 x Em
Proteção do neutro	100%
Diferencial	
Tipo proteção	A - AC
Tensão de funcionamento	85-500V
Frequência de funcionamento	45-66Hz
Frequência de falha	50-60Hz
Faixa de regulação	0,03A - 0,1A - 0,3A - 0,5A - 1A - 3A
Tempo de intervenção	instantâneo



série TAIS

Tomadas com bloqueio mecânico com segurança máxima

TERMOENDURECIDO
alto desempenho



Placas de fundo
em aço zinco tropicalizado
para caixa de derivação

Para caixa de montagem rápido de dimensões (mm)	Código Palazzoli	Und. embal.
125x185	532700	1
190x185	532701	1
250x185	532702	1
290x185	532703	1
380x185	532704	1

Usos: para a fixação de terminais e de aparatos no modulares.



Janelas transparentes
em policarbonato
para aparatos modulares

Nº módulos EN 50022	Dimensões (mm)	Código Palazzoli	Und. embal.
4	92x84x30	538610	10
6,5 o 7,5	152x84x30	538620	10
9 o 11	214x84x30	538630	5

Características: parafuso anti-manipulação e janela que pode ser bloqueada.



Kit anti manipulação
para lacrar

Tipo parafuso	Descrição	Código Palazzoli	Und. embal.
M5x20	parafuso em aço inoxidável	532100	1

Características: parafuso de cabeça cilíndrica ou hexagonal com dupla perfuração cruzada à 90°



Kit de **serras copo**
em aço, dentes
de tungstênio específico para
termoendurecido

Tipo orifício	Diâmetro nominal (mm)	Código Palazzoli	Und. embal.
Pg13,5	20	538400	1
Pg16	22		
Pg21	29		
Pg29	38		
Pg36	46	538410	1
M20	20,5		
M25	25,5		
M32	32,5		
M40	40,5		